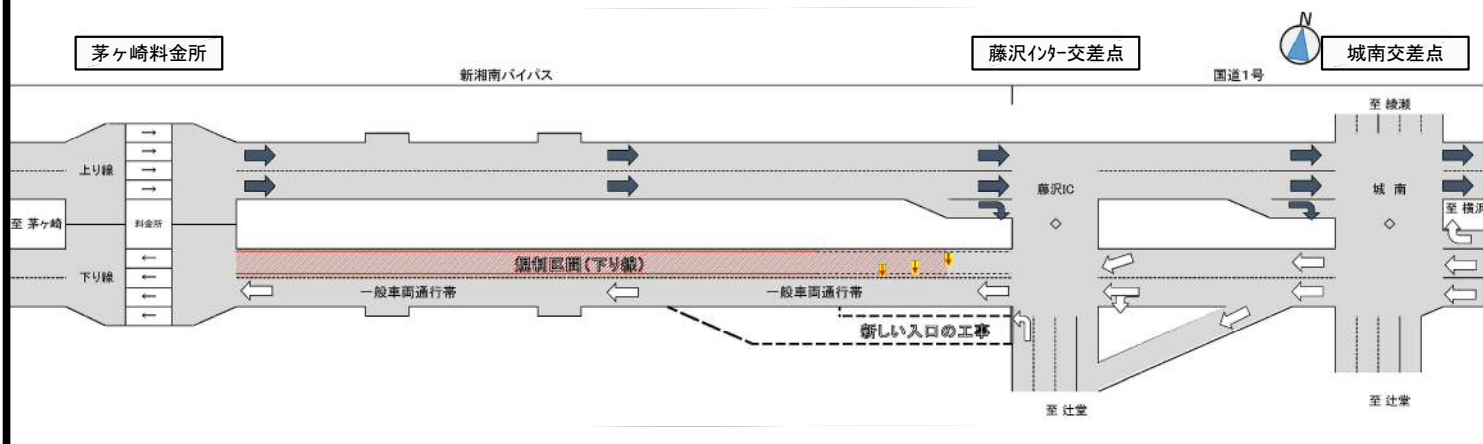


規制のステップ図

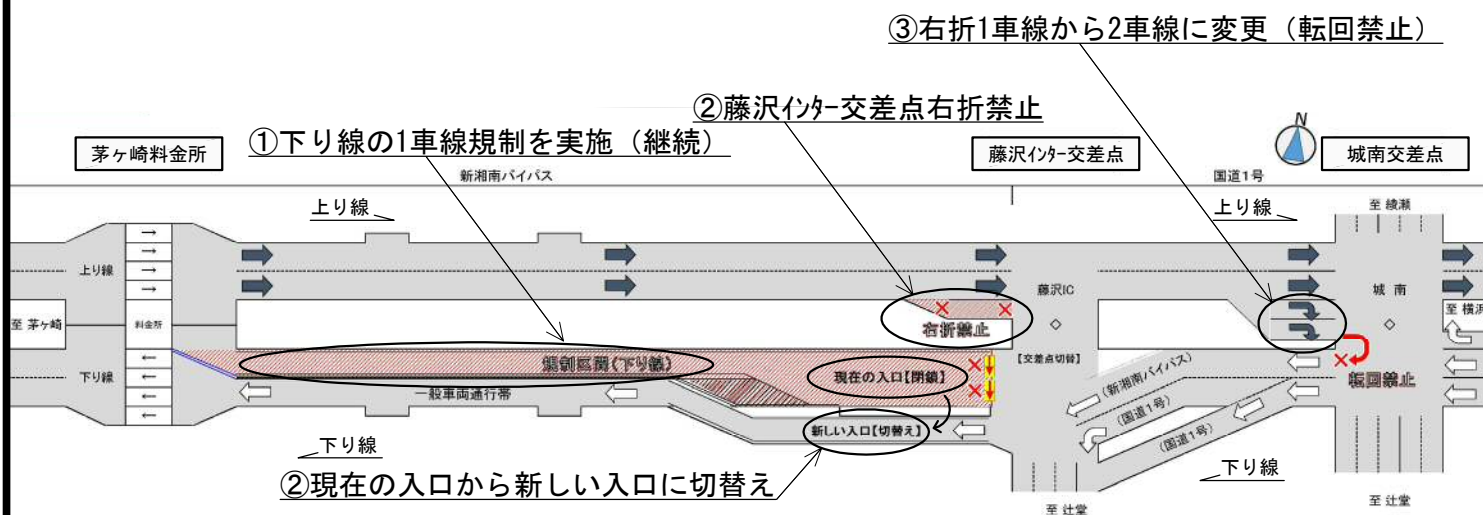
Step-1

■平成29年9月1日～平成29年10月10日



Step-2 (実施中)

■平成29年10月10日～平成29年10月25日

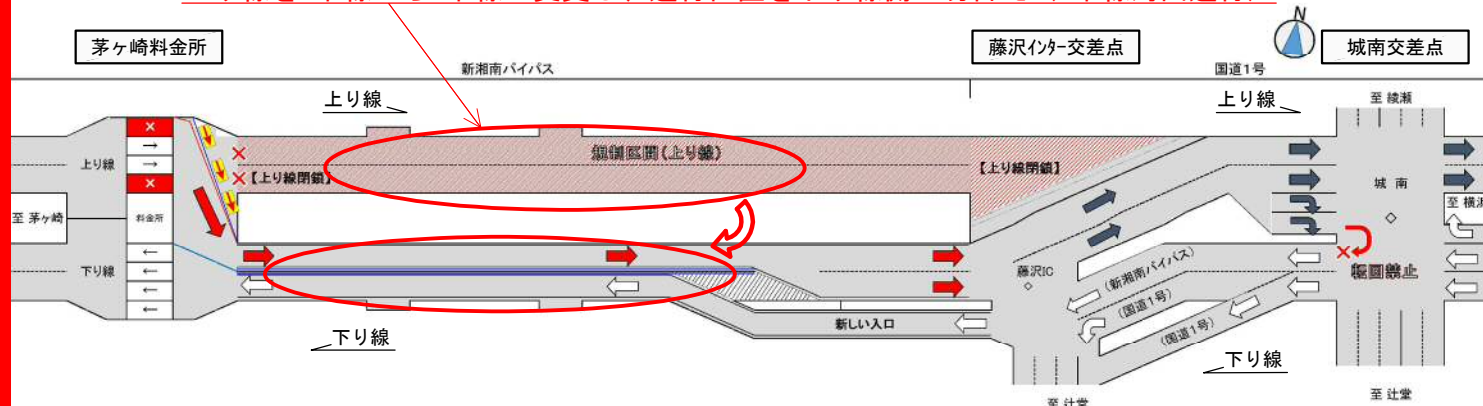


Step-3 (今回の規制予定)

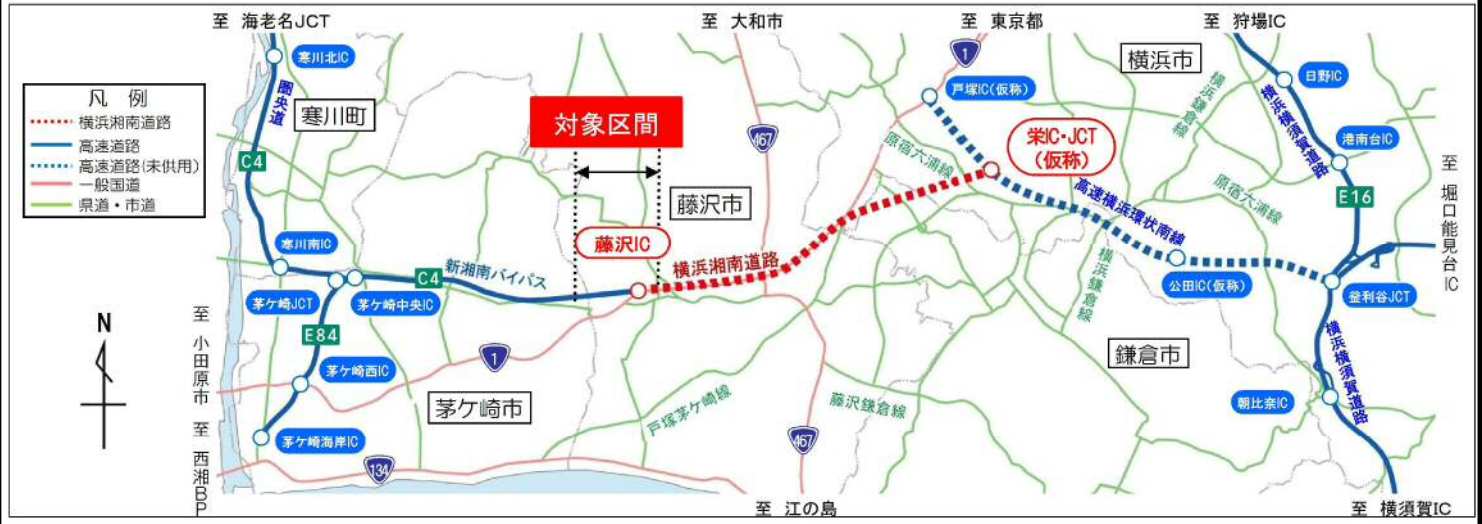
■平成29年10月25日～概ね2年程度 (工事状況等により変動する可能性があります)

- ・新湘南バイパス (藤沢インター交差点から茅ヶ崎料金所)
⇒上り線を2車線から1車線に変更し、通行位置を下り線側に切替え (1車線対面通行)

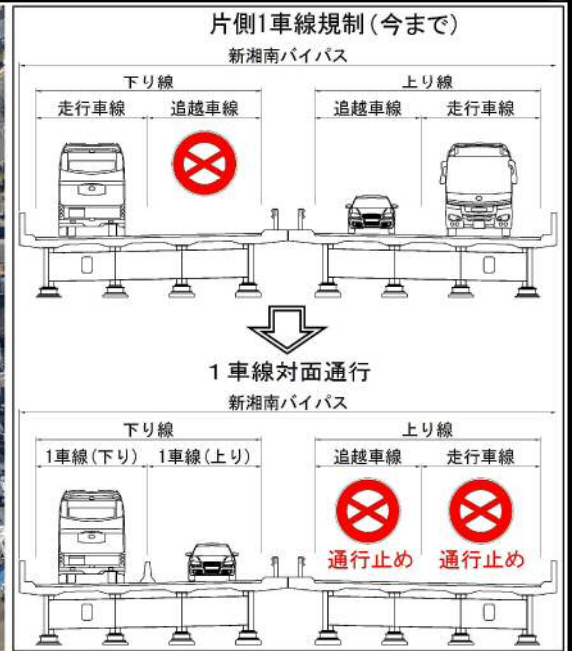
上り線を2車線から1車線に変更し、通行位置を下り線側に切替え (1車線対面通行)



位置図



C4 新湘南バイパス 1車線対面通行イメージ

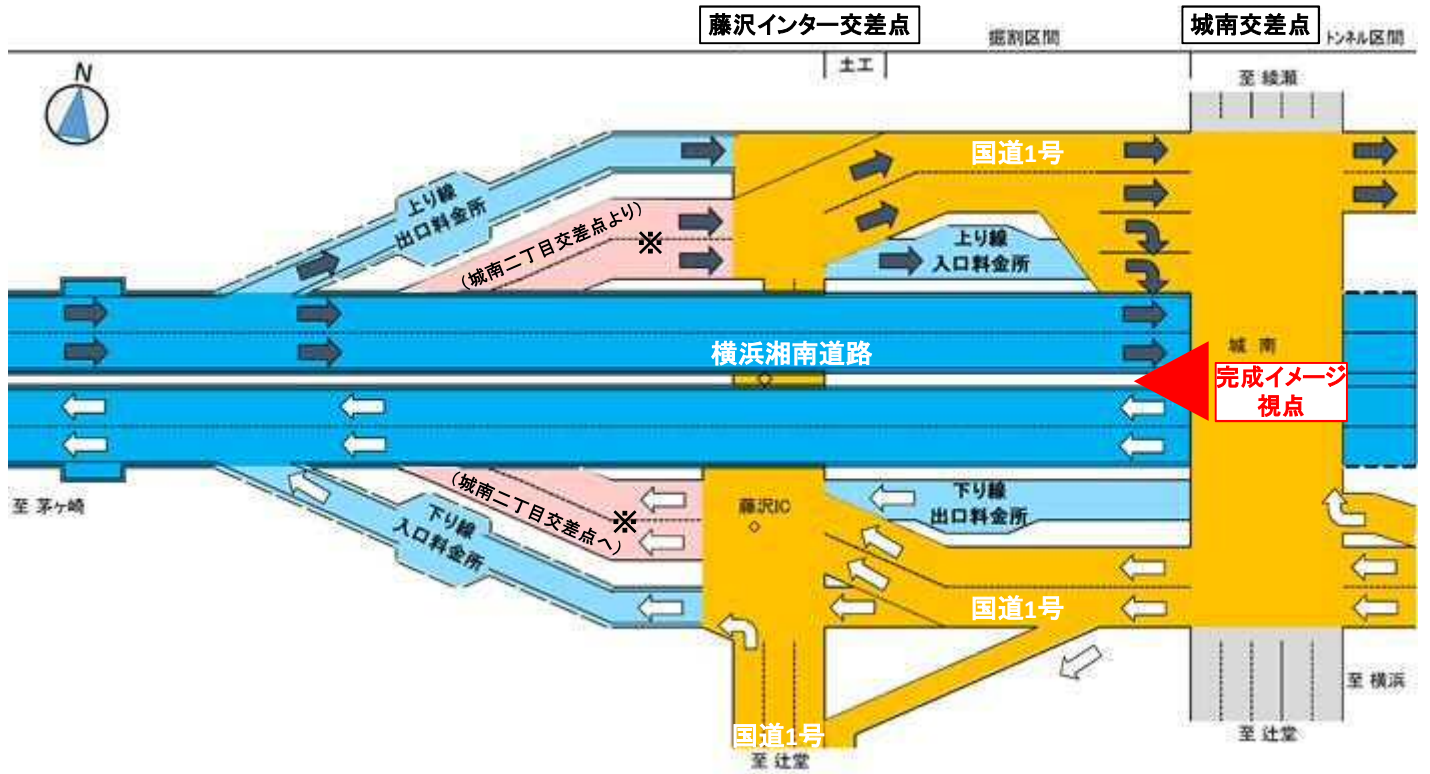


迂回路案内

○C4 新湘南バイパスから国道1号(横浜方面)の通行にあたっては、10月10日以降(Step2以降) 藤沢インター交差点での右折禁止及び城南交差点での転回禁止となっているため、迂回をお願いします。



完成形時の藤沢インター交差点～城南交差点の状況(参考)



※都市計画道路 藤沢大磯線が整備された場合のイメージであり、変更になる可能性があります。

完成イメージ(城南交差点より茅ヶ崎側)



・関係機関との協議等により、今後変更となる場合があります。また、概略を示しているため、実際の形状寸法、位置関係などとは異なる場合があります。