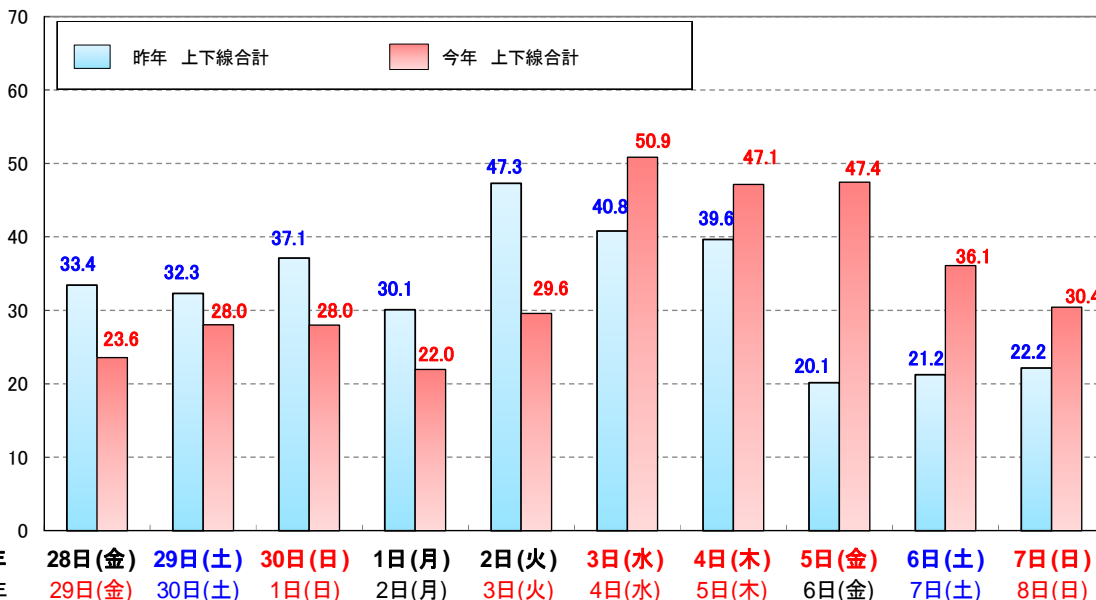


曜日配列と天候 (天候は気象庁発表：金沢市 6時～18時の天気概況)

今年	28日(金)	29日(土)	30日(日)	1日(月)	2日(火)	3日(水)	4日(木)	5日(金)	6日(土)	7日(日)
	晴	晴一時曇	快晴	雨時々曇後晴	薄曇後晴	薄曇	晴	晴一時曇	雨後時々曇	晴一時薄曇
昨年	29日(金)	30日(土)	1日(日)	2日(月)	3日(火)	4日(水)	5日(木)	6日(金)	7日(土)	8日(日)
	晴一時雨	晴後曇一時雨	曇一時晴	薄曇後一時晴	曇 (暴風警報)	晴 (暴風警報)	晴	曇後一時雨	曇時々雨	晴後薄曇

金沢支社管内の日平均断面交通量※



※日平均断面交通量は金沢支社管内のE8 北陸道・E41 東海北陸道・E27 舞鶴若狭道の各 IC 間断面交通量について各 IC 間の距離による重み付けをした加重平均交通量。交通量は道路に備え付けられている交通量(概数)の自動計測器による速報値

金沢支社管内の主な区間の日平均断面交通量(台/日)※

路線番号	路線名	区間	昨年	今年	昨年比
E 8	北陸道	木之本～敦賀JCT	36,900	38,000	103%
E 8	北陸道	鯖江～福井	43,200	45,400	105%
E 8	北陸道	美川～白山	44,200	47,500	107%
E 8	北陸道	小杉～富山西	41,600	44,700	107%
E 4 1	東海北陸道	白川郷～五箇山	12,500	13,400	107%
E 2 7	舞鶴若狭道	若狭三方～若狭美浜	12,000	13,000	108%

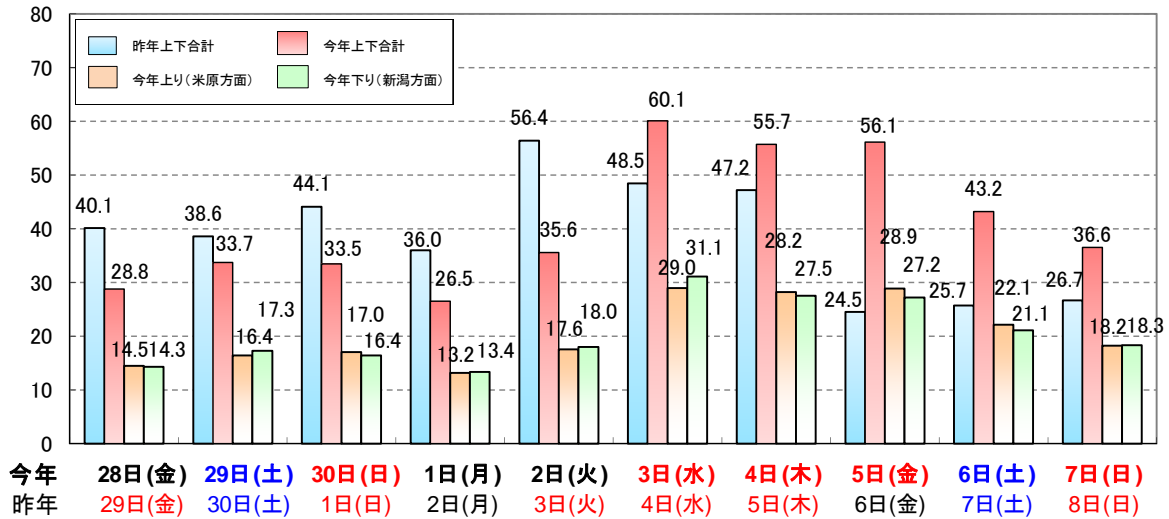
※道路に備え付けられている交通量(概数)の自動計測器による速報値 百台未満は四捨五入

主なインターチェンジの日平均出入利用台数(台/日)※

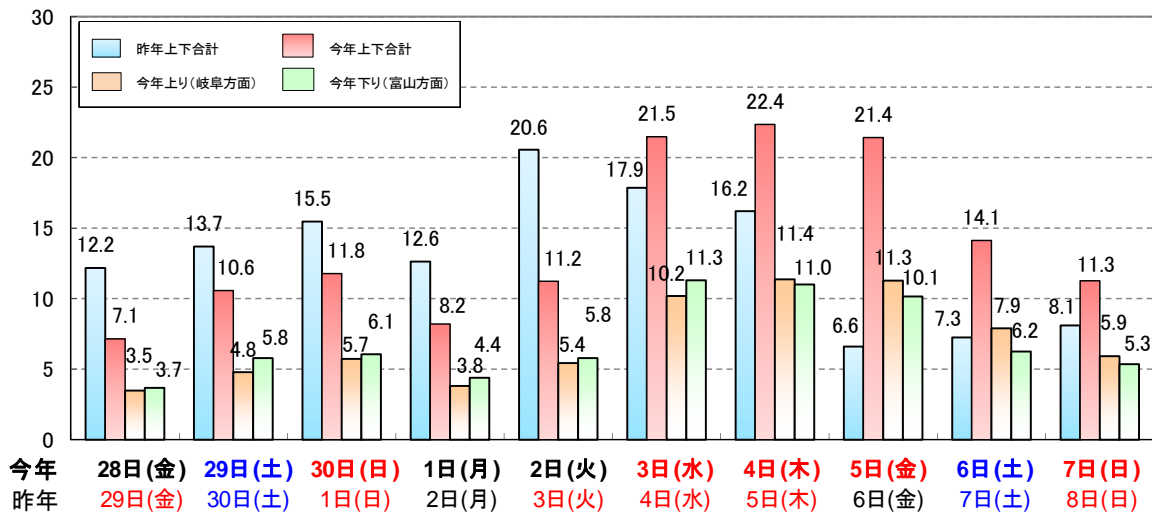
路線番号	路線名	IC	昨年	今年	昨年比
E 8	北陸道	敦賀	14,700	15,000	102%
E 8	北陸道	福井	10,400	11,000	106%
E 8	北陸道	金沢西	19,600	20,500	105%
E 8	北陸道	富山	18,400	19,500	106%
E8(E41)	北陸道(能越道)	小矢部東本線料金所	10,700	11,100	104%
E 4 1	東海北陸道	福光	3,100	3,300	108%
E 2 7	舞鶴若狭道	若狭美浜	2,050	2,050	100%

※速報値 百台未満(福光、若狭美浜は十台未満)は四捨五入

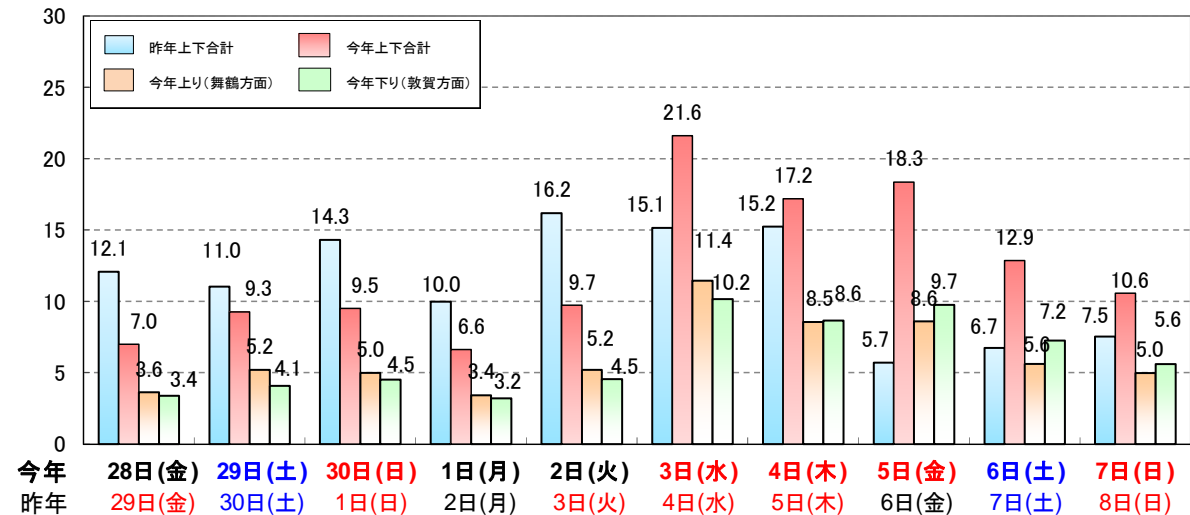
【千台/日】 E8北陸道(金沢支社管内)の日平均断面交通量



【千台/日】 E41東海北陸道(金沢支社管内)の日平均断面交通量

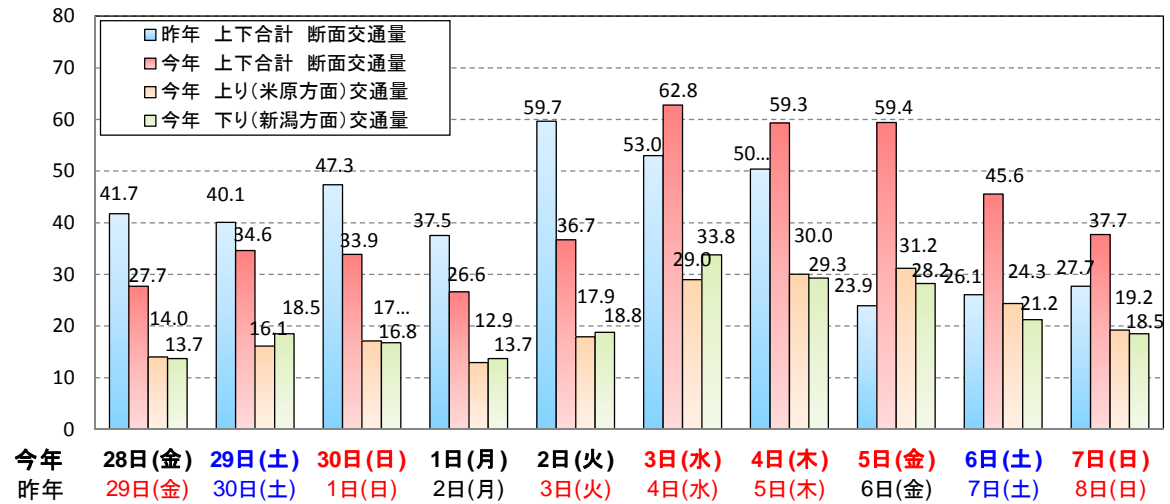


【千台/日】 E27舞鶴若狭道(金沢支社管内)の日平均断面交通量



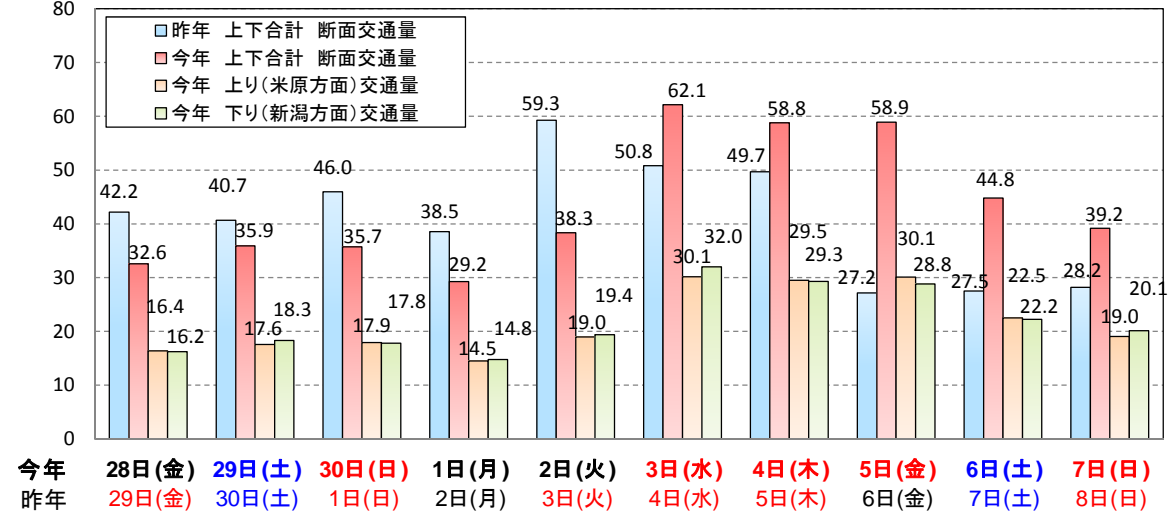
E8北陸道(福井県内) 日平均断面交通量

(千台/日)



E8北陸道(石川県内) 日平均断面交通量

(千台/日)



E8北陸道(富山県内) 日平均断面交通量

(千台/日)

