

# 「道の駅」が高速道路から立寄り可能に 「賢い料金」社会実験

ETC2.0

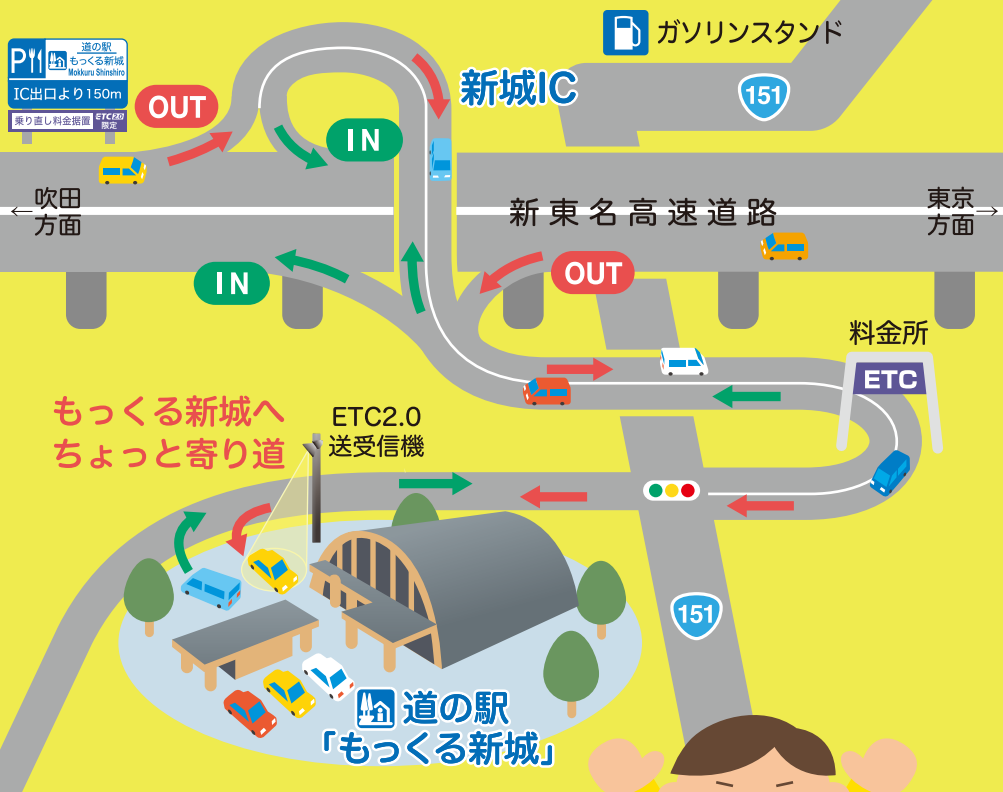
限定

平成29年6月24日～  
新東名・新城IC  
道の駅「もっくる新城」  
で実施!

ETC2.0搭載車を対象に、新東名高速道路・新城ICを出て道の駅「もっくる新城」に立ち寄ってゆっくりと休憩、一定の時間内に再び新城ICから新東名高速道路を利用する車については、降りずに利用した車と同じ料金(ターミナルチャージ※1の再徴収なし、長距離通減※2等の継続)に調整する社会実験です。

※1：利用1回あたりの料金

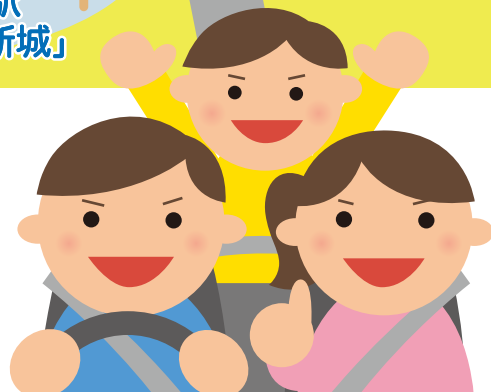
※2：一定距離以上を連続して利用した場合の料金割引サービス



もっくる新城へ  
ちょっと寄り道

## 利用条件

- ETC2.0※3搭載車が対象です。(全行程で同一のETCカードをご利用ください)
- 新城ICでの乗り直しかつ順方向の利用に限ります。
- 道の駅「もっくる新城」に必ず立ち寄る必要があります。  
(道の駅入り口付近のETC2.0送受信機を通過してください)
- 新城IC退出後、1時間以内に新城ICから再流入してください。



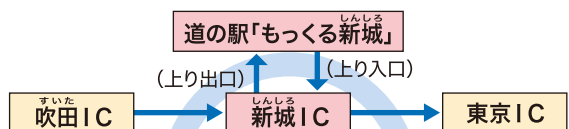
○ ETC2.0 × ETC

※3：本試行サービスの利用には、ETC2.0対応車載器が必要です。従来のETCは対象となりません。ETC2.0対応車載器については(一財)ITSサービス高度化機構「ETC総合情報ポータルサイト」にてご確認ください。  
<http://www.go-etc.jp/etc2/etc2/use.html>

一時退出した場合でも、  
目的地まで高速道路を降りずに利用した場合と同じ料金に調整します。

料金表示器では料金調整前の金額が表示されます。  
後日、カード会社等から請求させていただく際に、料金調整後の金額となります。

### ○ 順方向の例(料金調整されます)



【普通車・ETC2.0の走行の場合】

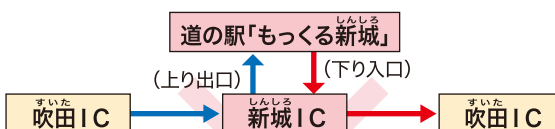
吹田IC～新城IC：6,050円

新城IC～東京IC：5,810円

合計：11,860円(料金調整なしの場合)

吹田IC～東京IC：10,700円(料金調整ありの場合-1,160円)

### × 順方向とならない例(区間毎の通常料金となります)



### × 新城IC以外のICで乗り直す例



◆お問い合わせは

国土交通省 中部地方整備局 道路部 計画調整課  
電話 052-953-8171 FAX 052-953-9180 <http://www.cbr.mlit.go.jp/>



NEXCO中日本お客さまセンター(24時間対応)

電話 0120-922-229(フリーダイヤル)

※フリーダイヤルをご利用できない場合 電話 052-223-0333(通話料有料)

# 道の駅 「もっくる新城」



- 所在地 愛知県新城市八束穂字五反田329-7
- TEL 0536-24-3005
- 駐車場 90台(小型車75台・大型車13台・身障者用2台)※24時間利用可
- トイレ 24器 ※24時間利用可
- 観光案内所 9:00~17:00
- 物産販売所 9:00~18:00(フードコート 8:00~18:00)
- 定休日 年中無休



直売所  
地元の特産品を中心に、奥三河の商品が充実



食事処  
標高1,000mの高原野菜と、旬の野菜のバイキングメニューが好評



足湯  
湯谷温泉のお湯が体験できる足湯



EV充電器  
急速充電1台、普通充電1台を設置

## 道の駅「もっくる新城」で休憩、さらには給油も。

社会実験を利用して新城ICで降りたら、道の駅「もっくる新城」でゆっくり休憩。

その上、近くのGSで給油することもできます。

※社会実験の適用となるには、道の駅「もっくる新城」の立ち寄りが必須条件です。

### 新城IC周辺のガソリンスタンドマップ 【概ね2km(約5分以内)】

