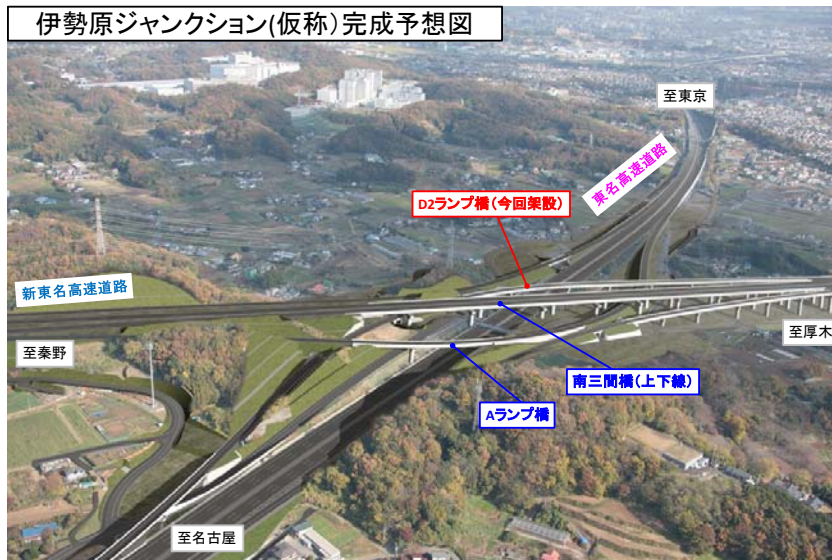


1. 工事の概要

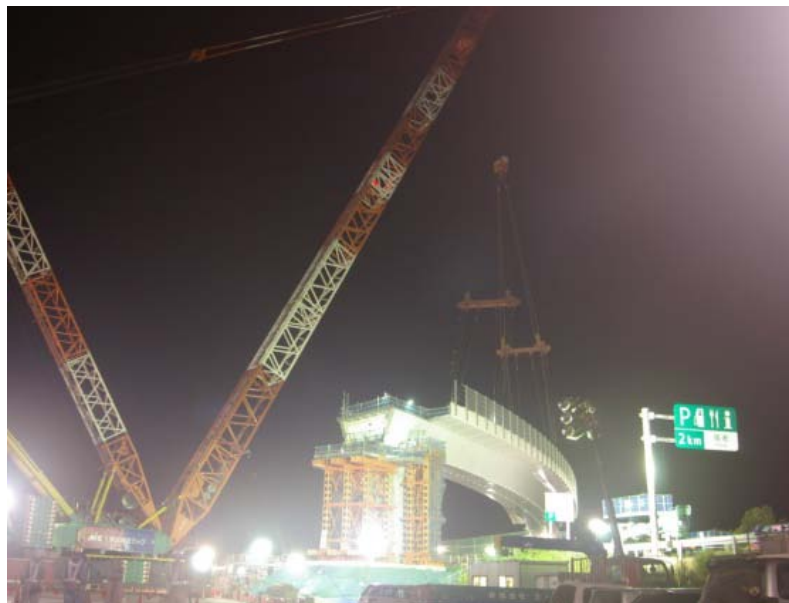
参考資料

新東名高速道路 伊勢原ジャンクション（仮称）の建設に伴い、東名高速道路上に新たな道路（橋）を架設するため、1夜間（6時間）通行止めをおこないます。

- ・伊勢原ジャンクション（仮称） D2ランプ橋
架設延長：約 93m 架設重量：約 295t



通行止め前に東名高速道路の外側で桁の地組、クレーンの組立をおこない、日本最大級のクローラクレーンを使用して、通行止め時に東名高速道路上に橋梁の架設をおこないます。



架設工事のイメージ（東海環状自動車道 養老ジャンクションの架設状況）

2. 通行止め時のう回路

当該区間をご利用される場合は、一旦一般道にう回していただき、再度高速道路へ乗り継いでください。主なう回路としては、国道 246 号をご利用ください。



3. 乗継料金調整について

東名高速道路通行止めに伴いその区間（指定 IC 間）を一般道にう回し、再度同一方向の高速道路（小田原厚木道路を除く）に乗り継がれるお客さまには、高速道路料金が割高にならないよう所定の方法で料金の調整をおこないます。

通行券をご利用のお客さま（ETC をご利用しないお客さま）は、通行止めに伴い高速道路を一旦流出する流出指定 IC でお渡しする「高速道路通行止め乗継証明書」を乗り継ぎ後の最初の出口 IC で、係員にお渡しください。

ETC をご利用のお客さまは、一旦流出する走行と乗り継ぎ後の走行を同じ ETC カードで、通常どおり ETC レーンを無線通行してください。（「高速道路通行止め乗継証明書」の入手は不要です。）

●乗継指定インターチェンジ

通行止め日時	流出指定 IC（乗継証明書発行 IC）		再流入指定 IC	
12/6(土)23時 ~7(日)5時	東名高速道路 (上り線)	大井松田 IC・ 秦野中井 IC	東名高速道路 圏央道	厚木 IC・横浜町田 IC・ 横浜青葉 IC・東名川崎 IC 海老名 IC・圏央厚木 IC・ 相模原愛川 IC
	東名高速道路 (下り線) 圏央道	横浜町田 IC・厚木 IC 海老名 IC・圏央厚木 IC	東名高速道路 新東名高速道路	秦野中井 IC・大井松田 IC・ 御殿場 IC・裾野 IC・沼津 IC 長泉沼津 IC

※流出指定 IC から流出後 24 時間以内に再流入指定 IC で乗り継いでください。

流出指定 IC で流出後、通行止めが解除された場合は、流出指定 IC で流入されても料金の調整をおこないます。

★【小田原厚木道路をご利用の際はご注意ください】

- ・ 流出指定 IC で流出後、小田原厚木道路を利用された場合、小田原厚木道路の通行料金は調整されませんのでご了承ください。
- ・ 流出指定 IC で流出後、小田原厚木道路を利用し、再流入指定 IC から東名高速道路等へ乗り継いだ場合、東名高速道路の通行料金は上記と同様に調整をおこないます。