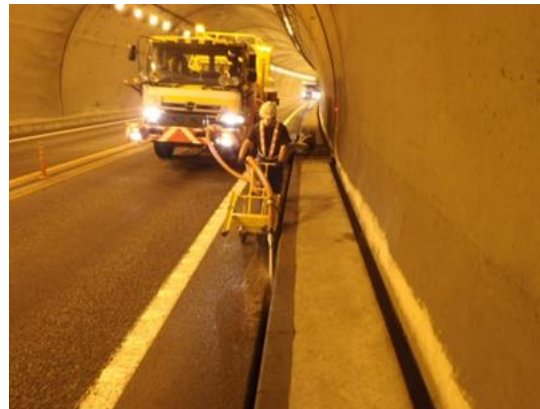


1. 主な工事内容

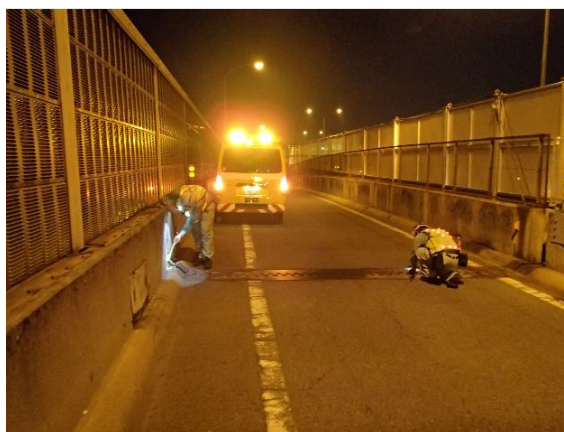
① トンネル内設備等の点検・清掃

設備等の点検や排水溝の清掃をおこないます。



② 橋梁などの点検

橋梁や道路付属物の点検をおこないます。



③ 道路付属物の補修

車線分離標の取替などをおこないます。



2. 通行止め時のう回路

通行止め時に当該区間をご利用される場合、う回路は下記の通りです。(広域全体図参照)

道路名	通行止め区間	う回路	所要時間[通常交通状況]
東海環状道	関広見 IC～ 土岐 JCT	一般国道 21 号、41 号、248 号、418 号、 156 号	一般道利用の場合 約 65 分※1 (高速利用時 約 30 分)

※1 中央道・土岐 IC から東海北陸道・美濃 IC を一般道で、う回した場合



3. 乗り継ぎ料金調整について

通行止め区間（指定インターチェンジ間）を一般道にう回し、再度同一方向の高速道路に乗り継がれるお客さまには、高速道路料金が割高にならないよう所定の方法で料金の調整をおこなっています。

通行券をご利用のお客さま（ETC をご利用しないお客さま）は、通行止めにより高速道路を一旦流出する IC でお渡しする『高速道路通行止め乗継証明書』を乗り継ぎ後の最初の出口 IC で、係員にお渡しください。

ETC をご利用のお客さまは、一旦流出する走行と乗り継ぎ後の走行を同じ ETC カードで、通常どおり ETC レーンを無線走行してください。（『高速道路通行止め乗継証明書』の入手は不要です。クレジットカード会社等からの料金請求時に料金の調整がされます。）

●乗継指定インターチェンジ

道路名	通行止め区間	乗継指定インターチェンジ (IC)		備考
		流出指定 IC ※1 (乗継証明書発行 IC)	再流入指定 IC ※2	
東海環状道	外回り 関広見 IC→土岐 JCT	関 IC・美濃 IC	土岐南多治見 IC・土岐 IC・多治見 IC	※ご注意：24 時間以内に再流入指定 IC で乗り継いでください。
	内回り 土岐 JCT→関広見 IC	土岐南多治見 IC 土岐 IC・多治見 IC	関 IC・美濃 IC	

※1 通行止め開始時に通行止め区間を走行中の車両は、途中の IC で流出していただく場合があります。

その場合、当該 IC を流出指定 IC として扱います。（乗継証明書を発行します。）

※2 流出指定 IC で流出後、通行止めが解除された場合は、通行止め区間内の IC（流出指定 IC 含む）で流入されても料金の調整をおこないます。

4. 通行止め情報について

(1) 通行止めのご案内

- ・ポスター、予告看板、横断幕、懸垂幕などを提示するとともに、リーフレットを各料金所、サービスエリアなどで配布します。
- ・ホームページで情報提供をおこなっております。
アドレス <http://www.c-nexco.co.jp/>

(2) お出かけ前に入手できる道路交通情報

- ・日本道路交通情報センターの道路交通情報
電話番号 全国統一番号 050-3369-6666※
※全国どこからでも、最寄の情報センターに接続します。(自動車電話、携帯電話などの移動体通信からは利用できません)

携帯専用ダイヤル「#8011」

- ・アイハイウェイ

「アイハイウェイ中日本」は、きめ細やかな交通情報の提供を目指し、日本道路交通情報センター(JARTIC)から入手する全国の高速道路交通情報やSA・PA情報などを提供します。

下記のURLを入力していただくか、二次元バーコードを読み取りしてください。ドコモ、au、ソフトバンクの各携帯電話でご覧になれますが、機種によりご使用になれない場合、または一部機能が制限される場合があります。

インターネットに接続したパソコンなどでも閲覧は可能ですが、メールや位置情報を使用する機能などの一部機能はご利用いただけません。

<http://c-ihighway.jp/>



- ・ハイウェイテレホン (5分毎に最新情報を24時間提供)

名古屋局 052-709-1620 豊川局 0533-82-1620

岐阜局 058-259-1620 四日市局 059-352-1620

携帯電話用「#8162」

- ・携帯WEBサイト「目で見えるハイウェイテレホン」

ハイウェイテレホンの文字情報が、携帯サイトでご覧いただけます。

携帯電話で、下記のURLを入力していただくか、二次元バーコードを読み取りしてください。

<http://highway-telephone.com/>



(3) 高速道路上で入手できる道路交通情報

- ・道路交通情報板
- ・ハイウェイラジオ (1620kHz)
- ・ハイウェイ情報ターミナル (SA、PAに設置)
渋滞情報をテレビ画面で、わかりやすくお知らせします
- ・VICS (VICS対応のカーナビゲーションなどで、道路交通情報が入手できます)